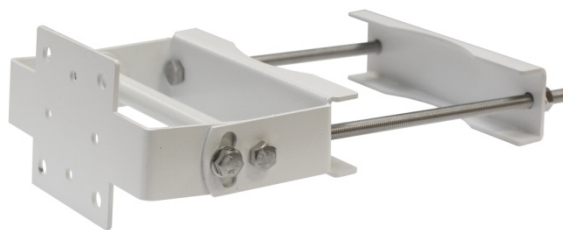


Кронштейн для считывателей ST-LR300BR

- Материал – окрашенная сталь
- Регулировка угла наклона считывателя
- Предназначен для установки на опоры большого диаметра



Кронштейн ST-LR300BR предназначен для монтажа УВЧ считывателей ST-LR300, ST-LR320 и ST-LR321 на трубу диаметром до 120 мм. Устройство имеет регулировку угла наклона считывателя.

Технические характеристики

Модель:	ST-LR300BR
Материал:	Сталь окрашенная
Цвет:	Белый
Габариты:	270 x 175 x 85 мм